

どしや囃子 振付（正式）

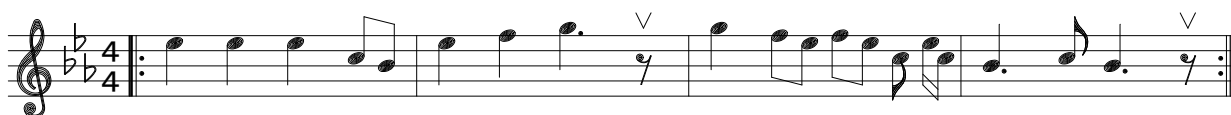
♩ = 98



ドー ドー レー ドー レーー ミレーー ミ ん ソソラーソミ ソーラーソーー
 1 2 3 4 5 6 7 8 1 2 3 4 5 6 7 8

足 左右 一步前に 戻す 半歩後ろに 一步前に 一步前に 戻す 半歩後ろに 一步前に
 3.4 1.2 5.6 7.8

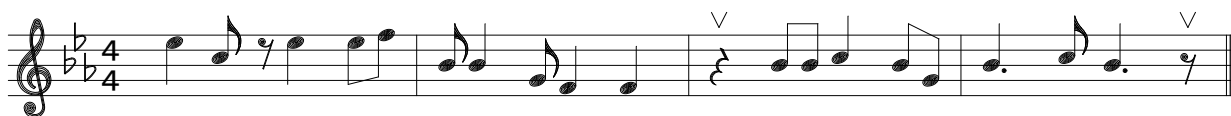
手 左右 扇を肩に 斜め前に 握りこぶし 戻す 斜め前に 握りこぶし 戻す



ドー ドー ドー ラソ ドーレーミーー ミーレドレドラドラ ソーラーソーー
 1 2 3 4 5 6 7 8 1 2 3 4 5 6 7 8

足 左右 片足立ち 上げる 揃える 大きく前に 揃える
 7.8 5.6

手 左右 扇を肩に 口に 横に 手首曲げ 押すように 口に 横に 手首曲げ 体の前で 大きく回す 窓を拭くように 横に 手首曲げ 体を沈める



ドーラ ドー ドレ ソソーミレーレー ん ソソラーソミ ソーラーソーー ん ド ド
 1 2 3 4 5 6 7 8 1 2 3 4 5 6 7 8 ん 1 2

足 左右 片足立ち 上げる 大きく後ろに開く 片足立ち 上げる 揃える エイ ヤツ 揃える
 7.8 5.6

手 左右 扇を肩に 口に 横に 口に 横に 手首曲げ 手首曲げ 2倍の速さで 大きく弧を描いて 下から右上に 手のひらは上向き 口に 横に 半回転 半回転 横に 手首曲げ 大きく 窓を拭くように

体 左右 体右向き 体進行方向向き 顔を常に進行方向を向く 体を沈める

注意 左手は扇を持ち、その扇を常に左肩にかついでいます。
 右腕を横に広げる時、回すのではなく押すようにします。
 右手首は、口の前に有る時を除き、90度そらせます。
 奴さんは、手の指を開きます。弁慶が六方を踏む時のように行います。
 平成8年6月に剣囃子を復活しましたが、その時に旭屋の万里子さんに踊ってもらったものを参考にしています。