

どしゃ囃子 振付 (こども用案)

♩ = 98



ドードーレドー レーミレーミ ゴ ソソラーソミ ソーラソー

1 2 3 4 5 6 7 8 1 2 3 4 5 6 7 8

足

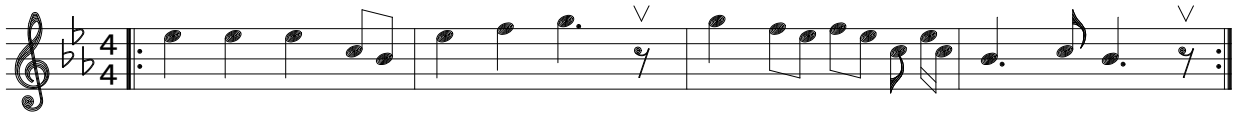
左右 一歩前に 戻す 一歩前に 揃える 一歩前に 戻す 一歩前に 揃える

7.8 3.4 1.2 5.6

手

左右 軽く握って、自然に下げる 水平前に 戻す 水平前に 戻す 軽く握って、自然に下げる

扇 毛槍 薙刀は、左手に持ちます。 扇は、まっすぐに伸ばします。
前に出す手は、指を付けて、手首を伸ばします。 毛槍 薙刀は、立てたまま前に出します。
奴さんは、指を開いて、手首を曲げます。



ドードーラソ ドーレーミー ミーレドレドラ ソーラソー

1 2 3 4 5 6 7 8 1 2 3 4 5 6 7 8

足

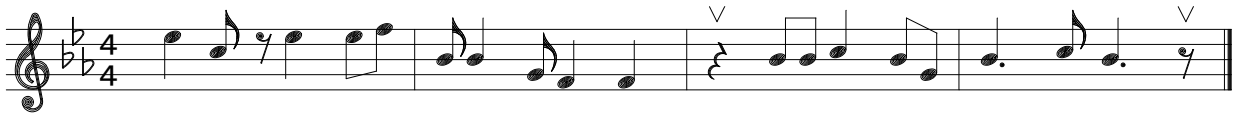
左右 片足立ち つま先立ち 揃える 大きく前に

7.8 5.6

手

左右 横にまっすぐ伸ばす 口に 横に 手首曲げ 口に 横に 手首曲げ 体の前で 大きく回す 横に 手首曲げ

右足はつま先を地面に付けます。 手のひらを前に向けて、 体を少し沈めます。
押すように横に出し、手首は曲げます。 窓を拭くように回します。
奴さんは、指を開きます。



ドーラ ドードレ ソソーミレーレー ゴ ソソラーソミ ソーラソー ゴ ドド

1 2 3 4 5 6 7 8 1 2 3 4 5 6 7 8 ゴ 1 2

足

左右 片足立ち つま先立ち 大きく後ろに開く 片足立ち つま先立ち 揃える **エイ ヤッ**

7.8 5.6

手

左右 横にまっすぐ伸ばす 口に 横に 口に 横に 手首曲げ 手首曲げ 左斜め下に伸ばす 大きく弧を描いて 下から右上に上げる 2倍の速さです。 肘を曲げ手のひらは上向き

ソソ ラー ソミ ソー 口に 横に 半回転 半回転 横に 手首曲げ 大きく 窓を拭くように回します。

体

どしゃ囃子は回転しません 回転するのは祇園囃子です 体は、右向きになります。 顔は常に進行方向を向いています。 体は、前向きに戻ります。 体を少し沈めます。

注意 扇 毛槍 薙刀は、左手に自然体で持ちます。
右腕を横に広げる時、回すのではなく押すようにします。
右手首は、口の前に有る時を除き、90度そらせます。
奴さんは、手の指を開きます。弁慶が六方を踏む時のように行います。
平成8年6月に剣囃子を復活しましたが、その時に旭屋の万里子さんに踊ってもらったものを参考にしています。